

SOUHRNNÁ ZPRÁVA

KOMUNITNÍ DŮM SOCIÁLNÍ SLUŽBY DOMOV NA CESTĚ – HLINSKO - INTERIÉR

Investor:

**PARDUBICKÝ KRAJ,
KOMENSKÉHO NÁMĚSTÍ 125,
PARDUBICE**

Autor stavby

ING.ARCH. DAVID JIŘÍČEK

Autor interiéru:

ING.ARCH. MILENA GALÁTOVÁ
Ant. Slavíka 9, Brno 602 00

Architektonické studio:

Karlova 7, Brno 614 00

www.galatova.cz

milena@galatova.cz

Stupeň:

PROJEKT INTERIÉRU

Datum:

červenec - září 2024

Řešený interiér se nachází v novostavbě v severozápadní části města Hlinska. Jde o dvoupodlažní budovu určenou pro provoz komunitního domu sociální služby - DOMOV NA CESTĚ. Autorem architektonického a stavebního návrhu je architekt David Jiříček. Interiér vychází z prostorového návrhu Ing.arch. Davida Jiříčka a snaží se co nejlépe splnit všechny požadavky budoucího provozovatele.

Barevnost interiéru vychází ze zvolené barevnosti budovy jako celku. Zvolené povrchy odpovídají náročnému provozu budovy. Je třeba zde počítat i s výraznou obměnou klientů. Podlahy /dlažby, stěrky/ jsou navrženy v odstínech šedobéžové barvy. U keramické dlažby a obkladu je nutné dodržet propsání spar z podlahy na obklad – viz projekt. Omítky jsou v barvě bílé. Keramické obklady stěn v barvě šedobéžové – viz podlaha. Povrchy stropů jsou z pohledového betonu v kombinaci s SDK hladkým podhledem, v barvě bílé. V místě podhledů dochází ke snížení výšek stropu a prostor je využit pro vedení instalací. Zárubně, kovové prvky a dveřní křídla opět navrhujeme v šedobéžových odstínech. Tato barevnost šedobéžových odstínů je podkladem pro vložení šedomodrých a šedozelených ploch skříňových sestav v bytech klientů. Tato barevnost pomůže v rozlišení stejně dispozičně uspořádaných bytů. V minimální míře bychom tam umístili i dubový masivní nábytek – stůl, židle, knihovna. Dubové dýhované prvky by byly navrženy i ve společných prostorách objektu. Většina nábytku by však byla v béžovošedé barevnosti. Výrazným faktorem při návrhu interiéru bylo velkorysé nasvětlení prostorů budovy díky velkým proskleným plochám oken.

Materiálové řešení vychází především z požadavků stavebního řešení a potřeb provozovatele. Podlahy jsou navrženy v kombinaci epoxidových, betonových stěrek a keramické dlažby. Stěny omítnuty nebo opatřeny keramickým obkladem. Některé prostory mají omítky opatřeny omyvatelným a otěruvzdorným filmem. Dveřní křídla do místností jsou z HPL desek, vloženy do ocelových zárubní. Některé dveřní a okenní výplně jsou navrženy v hliníkových profilech. Atypický nábytek je navržen z lamina. Některé vybrané kusy jsou z dubového masivu, či z přírodní dubové dýhy.

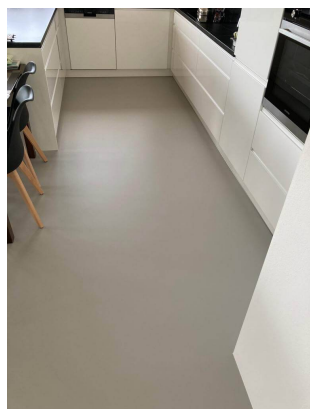
Součástí projektu je i podklad pro profese ZTI, topení a elektro, který určuje osazení koncových prvků ve vztahu k řešení interiéru.

Součástí projektu interiéru by měla být i navazující realizační dokumentace atypických prvků interiéru – podklad pro stolaře – výkresová dokumentace a výpis typových prvků interiéru – podklady pro výběrová řízení

PODLAHY

STĚRKY

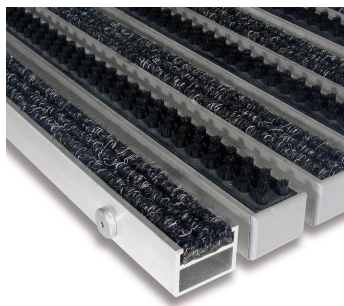
EPOXIDOVÁ STĚRKA ŠEDÁ RAL7044



BETONOVÁ EPOXIDOVÁ STĚRKA



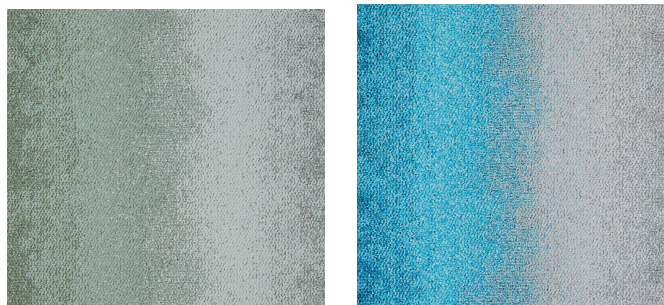
ČZ - ČISTÍCÍ ZÓNA - ROHOŽ - VÝPLŇ HLINÍKOVÝCH PROFILŮ - PRYŽ, TEXTIL



KD1 - VELKOFORMÁTOVÁ DLAŽBA 1200X600MM, BARVA ŠEDOBÉŽOVÁ, IMITACE STĚRKY, SPÁROVACÍ HMOTA – SVĚTLE ŠEDÁ – DLE DLAŽBY A OBKLADU



K1 - ZÁTĚŽOVÝ KOBEREC - ŠEDO-BÉŽOVO - ZELENÝ MELÍR



POVRCHY STĚN

OMÍTKA ŠTUKOVÁ, BARVA BÍLÁ, BARVA ŠEDÁ – NCS S 2500 - N



KO1 - VELKOFORMÁTOVÝ OBKLAD 1200X600MM – VIZ DLAŽBA, BARVA
ŠEDOBÉŽOVÁ, IMITACE STĚRKY, SPÁROVACÍ HMOTA – SVĚTLE ŠEDÁ – DLE DLAŽBY
A OBKLADU



POVRCHY STROPŮ

PB - LITÝ POHLEDOVÝ BETON

C1 - SDK PODHLED, HLADKÝ, BARVA BÍLÁ

VÝPLNĚ OTVORŮ

D1 - PROSKLENNÉ HLINÍKOVÉ DVEŘE, BARVA ŠEDOBÉŽOVÁ, RAL 7044 MAT, KLIKA
DLE VÝBĚRU DODAVATELE - URČÍ ARCHITEKT

D2 - OCELOVÁ ZÁRUBEŇ PRO BEZFALCOVÉ DVEŘE, BARVA ŠEDOBÉŽOVÁ RAL 7044,
MAT

KŘÍDLO PLNÉ, BEZFALCOVÉ, HPL - VYSOKOTLAKÝ LAMINÁT, UNI BARVA ŠEDÁ -
ODSTÍN UPŘESNÍ ARCHITEKT, DLE DODAVATELE

KOVÁNÍ ROZETOVÉ, KLIKA, U WC A KOUPELEN WC KLIČKA,

NEREZOVÁ KLIKA S KVALITNÍ MECHANIKOU - TYP UPŘESNÍ ARCHITEKT, DLE DODAVATELE



D3 - POSUVNÉ DVEŘE PO STĚNĚ, HLINÍKOVÁ KOLEJNICE KOTVENÁ DO STROPU
KŘÍDLO PLNÉ, HPL - VYSOKOTLAKÝ LAMINÁT, UNI BARVA ŠEDÁ - ODSŤÍN UPŘESNÍ
ARCHITEKT, DLE DODAVATELE
KOVÁNÍ - NEREZ MADLO D=MIN 300MM, PR. 20MM, ZAMYKATELNÉ DVEŘE,
PROTIKUS ZÁMKU VSAZENÝ VE ZDI



D4 - POSUVNÉ DVEŘE PO STĚNĚ, HLINÍKOVÁ KOLEJNICE KOTVENÁ DO STROPU
KŘÍDLO PLNÉ, HPL - VYSOKOTLAKÝ LAMINÁT, UNI BARVA ŠEDÁ - ODSŤÍN UPŘESNÍ
ARCHITEKT, DLE DODAVATELE
KOVÁNÍ - NEREZ MADLO D=MIN 300MM, OSTĚNÍ - DUB MASIV, PR. 20MM

D5 - POSUVNÉ DVEŘE PO STĚNĚ, HLINÍKOVÁ KOLEJNICE KOTVENÁ DO STROPU
KŘÍDLO PLNÉ, HPL - VYSOKOTLAKÝ LAMINÁT, UNI BARVA ŠEDÁ - ODSŤÍN UPŘESNÍ
ARCHITEKT, DLE DODAVATELE
KOVÁNÍ - NEREZ MADLO D=MIN 300MM, PR.20MM
PRKNO DORAZ - DUB MASIV

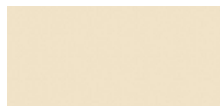
PARAPETY – DTD + UMAKART, NALEPENÁ HRANA, TL. DESKY MIN 25MM, BARVA
SVĚTLE ŠEDÁ – UPŘESNÍ ARCHITEKT DLE NABÍDKY

ATYPICKÉ PRVKY INTERIÉRU - BAREVNOST

ZÁKLADNÍ BARVY - LAMINO



SVĚTLE ŠEDÁ – NCS S 2002-G50Y



BÉŽOVÁ – NCS S 1505-Y40R

DOPLŇKOVÉ BARVY – LAMINO PRO JEDNOTLIVÉ BYTY KLIENTŮ



PÍSKOVĚ ŽLUTÁ – NCS S 2020-Y20R



ŠEDOMODRÁ – NCS S 3010-R90B



ŠEDOORANŽOVÁ – NCS S 3030-Y60R



ŠEDOOZELENÁ – NCS S 4005-B80G



ŠEDORŮŽOVÁ – NCS S 3010-Y80R



ŠEDOZELENÁ – NCS S 5010-G30Y

KOVOVÉ ČÁSTI – NÁSTŘIK RAL 7044



DUB MASIV



**LAMINO, KTERÉ JE VE VÝKRESOVÉ DOKUMENTACI KÓTOVÁNO TL.20MM,
BUDE VŽDY Z LAMINA TLOUŠTKY MINIMÁLNĚ 18MM.**

- AT1 – POLICOVÉ REGÁLY
- AT2 – ÚLOŽNÁ SESTAVA S DŘEZEM - PRÁDELNA
- AT3 - PRACOVNÍ STŮL - 1800X800MM
- AT4 - PRACOVNÍ STŮL - 1600X800MM
- AT5 - NÍZKÉ ÚLOŽNÉ SKŘÍŇE - 2400X1200MM
- AT6 – VYSOKÁ SESTAVA ÚLOŽNÝCH SKŘÍŇÍ
- AT7 - KUCHYŇSKÁ LINKA
- AT8 - ÚLOŽNÁ SKŘÍŇ A CHLADNIČKAMI - NA LÉKY
- AT9 -
- AT10.1 - KUCHYŇSKÁ LINKA
- AT10.2 – OSTRŮVEK
- AT11 - NÍZKÉ ÚLOŽNÉ SKŘÍŇE/ TV/ + KNIHOVNA
- AT12 - LAVICE S OBKLADEM
- AT13 – SESTAVA - BYT - ŠATNA, PRAC. STŮL, KUCH. LINKA
- AT14 - ÚLOŽNÁ SKŘÍŇKA, OBKLAD POSTELE, KNIHOVNA
- AT15.1 - SKŘÍŇKA POD UMYVADLEM
- AT 15.2 – SKŘÍŇKA NAD PRAČKOU

- AT20 - SESTAVA ÚLOŽNÝCH SKŘÍŇÍ – VYSOKÁ
- AT21 - SESTAVA ÚLOŽNÝCH SKŘÍŇÍ - NÍZKÁ, V=1200MM
- AT22 - SESTAVA ÚLOŽNÝCH SKŘÍŇÍ - NÍZKÁ, V=780MM
- AT23 - POLICE – ÚKLID
- AT24 - KUCHYŇSKÁ LINKA
- AT25 - PRACOVNÍ LINKA S DŘEZEM – PRÁDELNA

TYPOVÉ PRVKY INTERIÉRU

- T1 – ŠATNÍ SKŘÍŇKY S LAVICÍ – ČISTÉ A ŠPINAVÉ PRÁDLO
- T2 – ÚLOŽNÉ REGÁLY - SKLAD
- T3 – DÍLENSKÝ PRACOVNÍ STŮL
- T4.1 – DVOUMÍSTNÁ SEDACÍ SOUPRAVA
- T4.2 – KŘESLO
- T5 – KONFERENČNÍ STOLKY
- T6 – MOBILNÍ KONTEJNER
- T7 – PRACOVNÍ ŽIDLE
- T8 – JEDNACÍ ŽIDLE
- T9 – ŽIDLE
- T10 – BAROVÁ ŽIDLE
- T11 – JÍDELNÍ STŮL 1000X1400MM
- T12 – JÍDELNÍ ŽIDLE

T13 – BAROVÁ ŽIDLE
T14 – KŘESLO – SNÍMATELNÝ POTAH
T15 – KONFERENČNÍ STOLKY
T16 – MOBILNÍ STOLEK
T17 – JÍDELNÍ STŮL – 800X 800MM
T18 – JÍDELNÍ ŽIDLE
T19 – KŘESLO – SNÍMATELNÝ POTAH
T 20 – KŘESLO – SNÍMATELNÝ POTAH - EXTERIÉR
T 21 – KONFERENČNÍ STŮL – EXTERIÉR
T 22 – PINGPONGOVÝ STŮL
T25 – JEDNACÍ STŮL – 2800X1000MM
T26 – JEDNACÍ ŽIDLE

ZRCADLA

ZR1 - ZRCADLO - VLEPENO V OBKLADU - 600X1200MM – SLÍCOVÁNO S OBKLADEM
ZR2 - ZRCADLO - VLEPENO V OBKLADU - 700X1200MM – SLÍCOVÁNO S OBKLADEM
ZR3 - ZRCADLO - VÝKLOPNÉ PRO IMOBILNÍ - 600X400MM



ZR4 - ZRCADLO - VLEPENO V OBKLADU - 700X1200MM – SLÍCOVÁNO S OBKLADEM
ZR5 - ZRCADLO - VLEPENO V OBKLADU - 700X1100MM – SLÍCOVÁNO S OBKLADEM
ZR6 - ZRCADLO BYT - VLEPENO V OBKLADU - 700X950MM – SLÍCOVÁNO S OBKLADEM
ZR7 - ZRCADLO BYT - SOUČÁST ATYPU AT13, NENÍ DODÁVKOU STAVBY
ZR8 - ZRCADLO BYT IMOBILNÍ - VÝKLOPNÉ PRO IMOBILNÍ - 600X400M – VIZ ZR3

ZASTÍNĚNÍ

ZÁVĚS PRŮSVITNÝ, NEPRŮHLEDNÝ, BARVA BÉŽOVÁ, SNADNO UDRŽOVATELNÝ –
NUTNOST ČÁSTÉHO PRANÍ – VYBERE KLIENT, ARCHITEKT
OCELOVÁ KOLEJNICE NA STROPĚ,
LIŠTA NA POHLEDOVÉM BETONU – ELOXOVANÝ HLINÍK
LIŠTA NA SDK PODHLEDU – BARVA BÍLÁ
ROLETA – PRŮSVITNÁ, NEPRŮHLEDNÁ, BARVA BÉŽOVÁ

SANITA

1.1 UMYVADLO - SANITÁRNÍ KERAMIKA, BÍLÉ 700X465X175MM, 1 OTVOR PRO BATERII, S PŘEPADEM, ZÁVĚSNÉ
BATERIE UMYVADLOVÁ STOJÁNKOVÁ PÁKOVÁ BEZ VÝPUSTI, CHROM
SIFON - CELOKOVOVÝ, CHROM



1.2 UMYVADLO PRO IMOBILNÍ - SANITÁRNÍ KERAMIKA, BÍLÉ 640X550X165MM, 1 OTVOR PRO BATERII, S PŘEPADEM, ZÁVĚSNÉ
BATERIE UMYVADLOVÁ STOJÁNKOVÁ PÁKOVÁ BEZ VÝPUSTI, CHROM, VHODNÁ PRO IMOBILNÍ, VEDLE UMYVADLA SVISLÉ MADLO – 500MM
SIFON - CELOKOVOVÝ, CHROM - VHODNÝ PRO IMOBILNÍ – PROSTOROVĚ ÚSPORNÝ



1.3 UMYVADLO - SANITÁRNÍ KERAMIKA, BÍLÉ 600X465X175MM, 1 OTVOR PRO BATERII, S PŘEPADEM
ZÁVĚSNÉ
BATERIE UMYVADLOVÁ STOJÁNKOVÁ PÁKOVÁ BEZ VÝPUSTI, CHROM
SIFON - CELOKOVOVÝ, CHROM



1.4 UMYVADLO - SANITÁRNÍ KERAMIKA, BÍLÉ 700X465X175MM, 1 OTVOR PRO BATERII, S PŘEPADEM ZÁVĚSNÉ, BUDE POD NĚJ UMÍSTĚNA SKŘÍŇKA - ATYP A15
BATERIE UMYVADLOVÁ STOJÁNKOVÁ PÁKOVÁ BEZ VÝPUSTI, CHROM
SIFON - CELOKOVOVÝ, CHROM

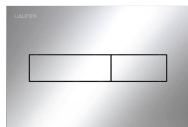


2.1 KLOZET - ZÁVĚSNÝ, S TECHNOLOGIÍ RIMLESS, SANITÁRNÍ KERAMIKA, BÍLÁ , HLUBOKÉ SPLACHOVÁNÍ
SEDÁTKO S POMALÝM SKLÁPĚNÍM, NEREZOVÉ PANTY
OVLADACÍ TLAČÍTKO - PRO PŘEDSTĚNOVÝ SYSTÉM - CHROM MAT, DVOUČINNÉ
MECHANICKÉ SPLACHOVÁNÍ
MATERIÁL - PLAST

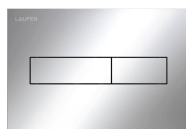


2.2 KLOZET PRO IMOBILNÍ - ZÁVĚSNÝ, S TECHNOLOGIÍ RIMLESS, SANITÁRNÍ KERAMIKA, BÍLÁ , ZADNÍ ODPAD, HL. 700MM
SEDÁTKO S POMALÝM SKLÁPĚNÍM, NEREZOVÉ PANTY
OVLADACÍ TLAČÍTKO - PRO PŘEDSTĚNOVÝ SYSTÉM - CHROM MAT, DVOUČINNÉ
MECHANICKÉ SPLACHOVÁNÍ
MATERIÁL – PLAST, PODÉL ZÁCHODOVÉ MÍSY JSOU DVĚ MADLA, VE VÝŠI 800MM

JEDNO PEVNÉ, JEDNO SKLOPNÉ



2.3 KLOZET - ZÁVĚSNÝ, S TECHNOLOGIÍ RIMLESS, SANITÁRNÍ KERAMIKA, BÍLÁ, HLUBOKÉ SPLACHOVÁNÍ
SEDÁTKO S POMALÝM SKLÁPĚNÍM, NEREZOVÉ PANTY
OVLADACÍ TLAČÍTKO - PRO PŘEDSTĚNOVÝ SYSTÉM - CHROM MAT, DVOUČINNÉ
MECHANICKÉ SPLACHOVÁNÍ
MATERIÁL – PLAST



3.1 SPRCHOVÝ KOUT - 900X1000MM,
LINIOVÝ ODTOKOVÝ ŽLAB - 900MM, ROŠT NEREZ
SPRCHOVÁ BATERIE - TERMOSTATICKÁ, RUČNÍ SPRCHA 100MM, SPRCHOVÝ
TERMOSTAT, SPRCHOVÁ TYČ, HADICE
SPRCHOVÁ ZÁSTĚNA S JEDNOKŘÍDLÝMI DVEŘMI, SKLO ČIRÉ, LIŠTY STŘÍBRNÉ



3.2 SPRCHOVÝ KOUT - IMOBILNÍ, BEZ SPRCHOVÉ ZÁSTĚNY
LINIOVÝ ODTOKOVÝ ŽLAB - 1100MM, ROŠT NEREZ
SPRCHOVÁ BATERIE - TERMOSTATICKÁ, RUČNÍ SPRCHA 100MM, SPRCHOVÝ
TERMOSTAT, SPRCHOVÁ TYČ, HADICE
UMÍSTĚNÍ VHODNÉ PRO IMOBILNÍ
SEDÁTKO SKLOPNÉ PRO IMOBILNÍ NOSNOST 150KG
PVC ZÁVĚS NA TYČI CHROM, BARVA ZÁVĚSU – BÍLÁ



3.3 SPRCHOVÝ KOUT - 900X1400MM,
LINIOVÝ ODTOKOVÝ ŽLAB - 1400MM, ROŠT NEREZ
SPRCHOVÁ BATERIE - TERMOSTATICKÁ , RUČNÍ SPRCHA 100MM, SPRCHOVÝ
TERMOSTAT, SPRCHOVÁ TYČ, HADICE
SPRCHOVÁ ZÁSTĚNA S JEDNOKŘÍDLÝMI DVEŘMI, SKLO ČIRÉ, LIŠTY STŘÍBRNÉ



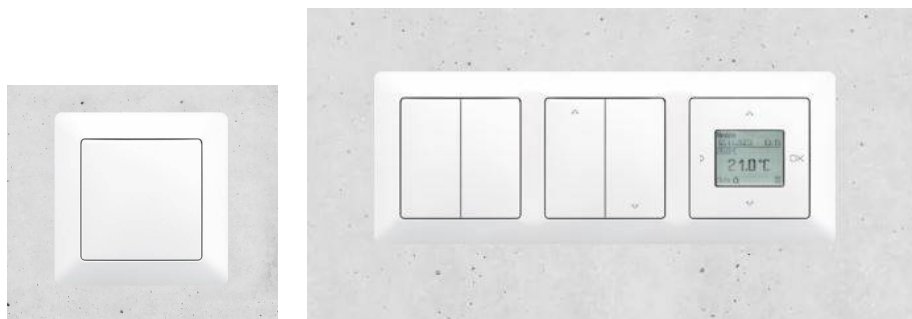
4 VÝLEVKKA - ZÁVĚSNÁ, SANITÁRNÍ KERAMIKA, BÍLÁ , S MŘÍŽKOU
NÁSTĚNNÁ, PÁKOVÁ BATERIE - S DELŠÍM OTOČNÝM RAMENEM, VHODNÁ PRO
VÝLEVKU CHROM



5 DŘEZ - SOUČÁST ATYPŮ, BUDE VYSPECIFIKOVÁN V RÁMCI ATYPU,
STAVBA NACHYSTÁ PŘÍVOD VODY A ODPAD

ČÁST – ELEKTRO

ZÁSUVKY A VYPÍNAČE SDRUŽOVAT DO RÁMEČKŮ - BARVA BÍLÁ
NA OBKLADECH ATYPŮ /KUCH. LINKY, ZAVĚŠENÉ OBKLADY/ - BARVA ŠEDÁ



VÝŠKA ZÁSUVKY - 250MM,
POKUD NENÍ VE VÝKRESE URČENO JINAK
VÝŠKA VYPÍNAČŮ 1200MM,
POKUD NENÍ VE VÝKRESE URČENO JINAK

TYPY SVĚTEL:

INTERIÉR

S1 – VESTAVNÉ STROPNÍ SVÍTIDLO DO SDK – DOWNLIGHT, BARVA BÍLÁ, LED MODUL,
BARVA SVĚTLA 3000K



S2 – PŘISAZENÉ STROPNÍ SVÍTIDLO - PŘIPRAVENOST DO BETONOVÝCH STROPŮ
VÁLCOVÉ SVÍTIDLO, PRŮMĚR 400-500MM. VÝŠKA MAX 100MM. STÍNÍTKO – PLECH, NÁSTŘIK
BARVA BÍLÁ. LED MODUL, MLÉČNÝ DIFUSOR, BARVA SVĚTLA 3000K



S3 - NÁSTĚNNÉ SVÍTIDLO - NOČNÍ LAMPIČKA, VYPÍNAČ SOUČÁSTÍ ZÁKLADNY, BARVA BÍLÁ
BARVA SVĚTLA 3000K



S4 - NÁSTĚNNÉ SVÍTIDLO, NEPŘÍMÉ SVÍCENÍ, KOV + NÁSTŘIK, BARVA BÍLÁ, BARVA SVĚTLA 3000 K



S5 - LED LIŠTA V NÁBYTKU - DODÁVKA VÝROBCŮ ATYPŮ

S6 - NÁSTĚNNÉ SVÍTIDLO - NAD UMYVADLEM, HORIZONTÁLNÍ VÁLEC, SVÍTÍ CELÝM SVÝM OBJEMEM, BARVA SVĚTLA 3000K , VHODNÉ DO KOUPELNY, DÉLKA 400-600MM, ZÁKLADNA STŘÍBRNÁ NEBO BÍLÁ



S7 - PŘISAZENÉ STROPNÍ SVÍTIDLO - PŘIPRAVENOST DO BETONOVÝCH STROPŮ KOVOVÝ VÁLEČEK , BARVA STŘÍBRNÁ, MATNÁ. VÝŠKA MAX 150MM, BARVA SVĚTLA 3000K



S8 - PŘISAZENÉ STROPNÍ SVÍTIDLO - PŘIPRAVENOST DO BETONOVÝCH STROPŮ VÁLCOVÉ SVÍTIDLO, PRŮMĚR 500-600MM. VÝŠKA MAX 120MM. STÍNÍTKO – PLECH, NÁSTŘIK BARVA BÍLÁ. LED MODUL, MLÉČNÝ DIFUSOR, BARVA SVĚTLA 3000K



S9 - ZÁVĚSNÉ STROPNÍ SVÍTIDLO - DEKORATIVNÍ - PŘIPRAVENOST DO BETONOVÝCH STROPŮ – VYBERE KLIENT ARCHITEKT



S10 - PŘISAZENÉ STROPNÍ SVÍTIDLO - PŘIPRAVENOST DO BETONOVÝCH STROPŮ
PLÁŠŤ – KOV, BARVA BÍLÁ, MLÉČNÝ DIFOSOR, LED MODUL, BARVA SVĚTLA 3000K



S11 - PŘISAZENÉ STROPNÍ SVÍTIDLO - PŘIPRAVENOST DO BETONOVÝCH STROPŮ

PAROTĚSNÉ PRŮMYSLOVÉ LINIOVÉ SVÍTIDLO – ZÁKLADNA BÍLÝ NEBO SVĚTLE ŠEDÝ PLAST, MLÉČNÝ DIFUSOR, DÉLKA 1500 - 1800MM, MOŽNOST NAPOJENÍ SVÍTIDEL.



S12 - ZAVĚŠENÉ STROPNÍ SVÍTIDLO LINIOVÉ - PŘIPRAVENOST DO BETONOVÝCH STROPŮ SVÍTIDLA NAD PRACOVNÍMI STOLY - KOVOVÁ LIŠTA, STŘÍBRNÁ, MLÉČNÝ DIFUSOR, LED MODUL, BARVA SVĚTLA 4000K, MOŽNOST NAPOJENÍ SVÍTIDEL, D=1500 – 1800MM

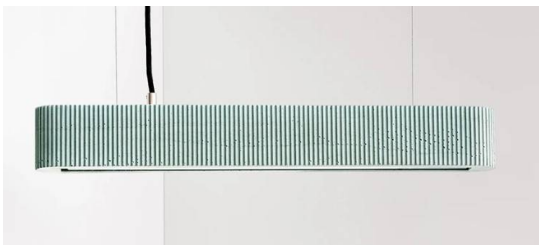
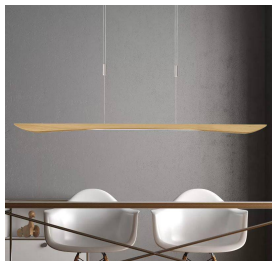


S13 - NÁSTĚNNÉ SVÍTIDLO – DEKORATIVNÍ

VYBERE KLIENT, ARCHITEKT



S14 – ZAVĚŠENÉ STROPNÍ SVÍTIDLO , DEKORATIVNÍ.
SVÍTIDLO NAD JEDNACÍM STOLEM - LINIOVÉ – STÍNÍTKO DŘEVO, KOV
MLÉČNÝ DIFUSOR, LED MODUL, BARVA SVĚTLA – 4000K



EXTERIÉROVÁ SVÍTIDLA

SE1 - PŘISAZENÉ STROPNÍ SVÍTIDLO - PŘIPRAVENOST DO BETONOVÝCH STROPŮ
KOVOVÝ VÁLEČEK , BARVA STŘÍBRNÁ, MATNÁ. VÝŠKA MAX 150MM, BARVA SVĚTLA 3000K
URČENO DO EXTERIÉRU



SE2 - VESTAVNÉ STROPNÍ SVÍTIDLO LINIOVÉ - PŘIPRAVENOST DO BETONOVÝCH STROPŮ
ZÁPUSTNÁ STŘÍBRNÁ LIŠTA DO BETONU, LED MODUL, MLÉČNÝ DIFUSER, BARVA SVĚTLA
3000K, URČENO DO EXTERIÉRU



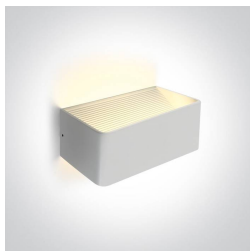
SE3 - NÁSTĚNNÉ SVÍTIDLO – LINIOVÉ



SE4 - SVĚTLO V ZEMI - NASVÍCENÍ STROMU – LED, ZEMNÍ, ZÁPUSTNÉ SVÍTIDLO IP 67, NEREZ



SE5 – NÁSTĚNNÉ SVÍTIDLO, PLÁŠŤ KOV , BARVA BÍLÁ, SVÍTÍ NEPŘÍMO, DOLŮ A NAHORU
BARVA SVĚTLA 3000K, LED MODUL



**SE6 – NÁSTĚNNÉ ZAPUŠTĚNÉ SVÍTIDLO VE FASÁDĚ, BARVA BÍLÁ, SVÍTÍ NEPŘÍMO, DOLŮ A NAHORU
BARVA SVĚTLA 3000K, LED MODUL**



SVÍTIVOSTI A TYPY ZDROJŮ U VŠECH SVÍTIDEL BUDOU UPŘESNĚNY V PROJEKTOVÉ DOKUMENTACI PROJEKTANTEM ČÁSTI ELEKTRO

ČÁST – TOPENÍ

**PV – PODLAHOVÉ VYTÁPĚNÍ,
NEUMÍSTOVAT POD VESTAVNÝ NÁBYTEK !!!!**

KOUPELNOVÉ ŽEBŘÍKY

1 - KORADO - LINEAR, BARVA BÍLÁ, OTOPNÁ TYČ, STŘED. PŘIPOJENÍ



UMÍSTĚNÍ TERMOSTATŮ – KOORDINACE - PROJEKTANT ČÁSTI TOPENÍ, ARCHITEKT, KLIENT
DIMENZI PV A OTOPNÝCH TĚLES URČÍ V PROJEKTOVÉ DOKUMENTACI PROJEKTANT ČÁSTI TOPENÍ

VE VÝKRESECH 01.2, 02.2 – UMÍSTĚNÍ KONCOVÝCH PRVKŮ ODSÁVÁNÍ KOUPELEN, WC A JINÝCH PROSTOR. KONCOVÉ PRVKY BÍLÉ, TYP ODSOUHLASÍ ARCHITEKT.

V BRNĚ DNE 30.09.2024

Vypracovala : Ing.arch. Milena Galátová